



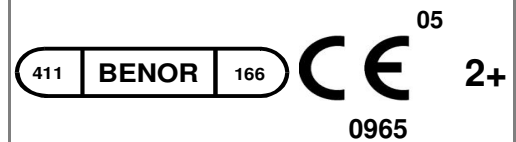
# Carrière de Haut-Le-Wastia

Rue du Redeau 5530 Yvoir - Tél : 082 / 61.39.82  
Siège Social : Grand'Route, 71 - 4367 CRISNEE  
Tél : 04 / 257.48.31

## Déclaration de performance DoP

Fiche technique de produit  
Certificat CE 2+ N° 0965 - CPR - GTO 551

Producteur : Carrière de Haut-Le-Wastia  
Granulats : Gravillons 6,3/14 Aa2 I f<sub>1</sub> NG lavé BENOR  
Pétrographie : Grès  
Elaboration : Lavé



### Partie contractuelle - valeurs spécifiées sur lesquelles le producteur s'engage

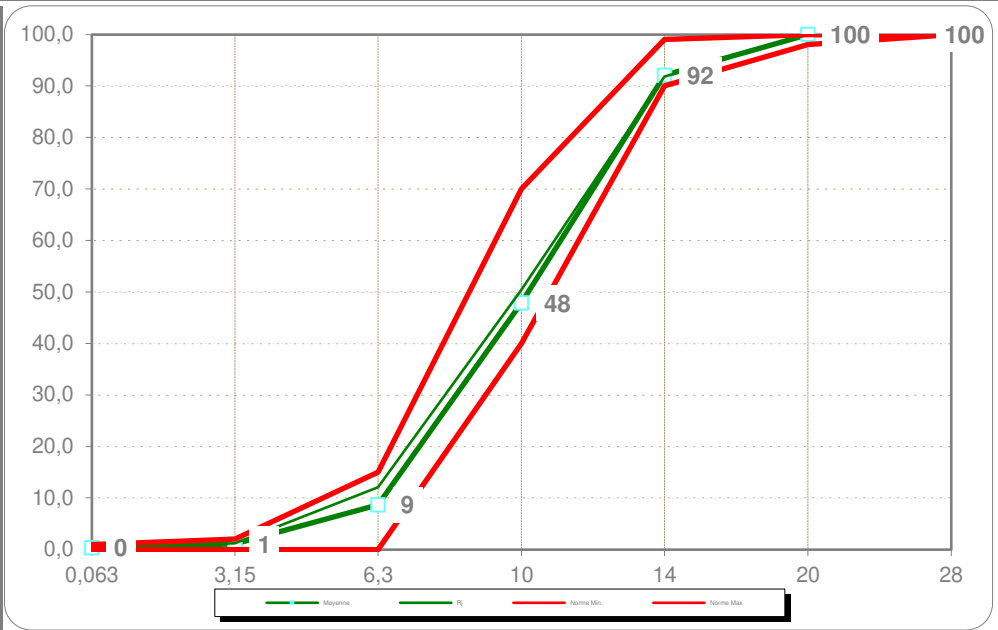
Classe granulaire								
6,3	14		d/2	d	D/1,4	D	1,4D	2D
	FI	0,063	3,15	6,3	10	14	20	28
LS	15	1,0	2	15	70	99	100	100
LI	0	0	0	0	40	90	98	100

		Spécifications CE*			PTV 411
		EN 13043	EN 12620	EN 13242	411 BENOR 166
Classe granulaire	Désignation	G <sub>C</sub> 85/15	G <sub>C</sub> 90/15	G <sub>C</sub> 80/20	6,3/14
Teneur en fines	EN 933-1 / Catégorie	f <sub>1</sub>	f <sub>1,5</sub>	f <sub>2</sub>	f <sub>1</sub>
Régularité tamis intermédiaires & 63 µm	Catégorie	G <sub>25/15</sub>	G <sub>T</sub> 15	G <sub>T</sub> 20/15	
Coefficient d'aplatissement	EN 933-3	FI <sub>15</sub>	FI <sub>15</sub>	FI <sub>20</sub>	I
Résistance à la fragmentation ( LA )	EN 1097-2 / Catégorie	LA <sub>15</sub>	LA <sub>15</sub>	LA <sub>20</sub>	Aa2
Résistance à l'usure ( MDE )	EN 1097-1 / Catégorie	MDE <sub>15</sub>	MDE <sub>15</sub>	MDE <sub>15</sub>	
Coefficient de polissage accéléré ( PSV )	EN 1097-8 / Catégorie	PSV <sub>56</sub>	PSV <sub>56</sub>	-	
Masse volumique réelle prd ( 10/14 )	EN 1097-6	2,62 Mg/m <sup>3</sup>	2,62 Mg/m <sup>3</sup>	2,62 Mg/m <sup>3</sup>	2,62 ± 0,07
Absorption d'eau ( 10/14 )	EN 1097-6	0,9	0,9	0,9	0,9 ± 0,3 %
Présence de matières organiques	EN 1744-1	Négatif	Négatif	Négatif	Négatif
Teneur conventionnelle en matières organiques	NBN 11-256	-	-	-	< 0,5 %
Sensibilité au gel-dégel	EN 1367-1	WA <sub>24</sub> 1	-	WA <sub>24</sub> 1	
Autres caractéristiques		NPD	NPD	NPD	

### Partie informative - résultats de production - % passant - ± 6 mois à la date de publication

Tamis mm	0,063	3,15	6,3	10	14	20	28	FI
Moyenne	0,3	1,1	8,7	47,9	92,0	100,0	100,0	13
Ecart type	0,1	0,3	2,2	3,5	1,1	0,0	0,0	2,1
Minimum	0,1	0,6	4,9	40,8	90,1	100,0	100,0	11
Maximum	0,6	1,9	13,1	53,9	94,1	100,0	100,0	15

	Moyenne indicative
Los Angeles ( 10/14 )	11
Micro Deval ( 10/14 )	12
PSV - ( MDE+LA )	33
PSV	56
WA24	0,9
MVR - Rrd	2,62
Angularité ( sable )	37
% grains concassés	C100/0
Valeur au bleu MBf ( sable )	2,9
Valeur au bleu MB ( sable )	0,6



\*Déclaration du producteur

Date de publication	01-02-23
Code produit	660209
Code d'identification	209-13

La certification BENOR du produit indique que, sur base d'un contrôle externe périodique, il existe une confiance suffisante dans la capacité du producteur à garantir la conformité du produit de façon permanente, comme définie dans les spécifications de référence technique.  
La présente fiche Benor contient les performances des caractéristiques déclarées par le producteur et est vérifiée par l'organisme de certification

Jean-Philippe Lecat  
Responsable qualité

